

## Montáž volitelného světla

- 12 Vyřízněte ve stropu místnosti, kde bude instalováno světlo, otvor, a provlékněte skrz něj vodiče 12V transformátoru.  
A = vodiče 12V transformátoru
- 13 Odepněte vnitřní mřížku od jednotky osvětlení.
- 14 Zapojte jednotku dle schématu modelu.  
B = od elektrického přívodu C = 12V transformátor  
D = předem zapojená svorkovnice
- 15 Protlačte jeden konec pružného potrubí skrz strop a připojte ho k jednotce ventilátoru pomocí dodávaných svorek.
- 16 Označte a ucpěte tři otvory pomocí tří upínacích otvorů na jednotce osvětlení a připevněte ji pomocí přiložených šroubů se zapuštěnou hlavou č. 6.
- 17 Alternativně použijte 2 stropní fixační svorky na přístroji; ty lze použít tak, že nejprve mírně povolíte dva dodávané dlouhé šrouby, aby se svorky uvolnily.
- 18 Přetočte 2 stropní fixační svorky tak, aby se otáčely směrem ven. Poté je utáhněte o strop (nepřetáhněte). Namontujte svítidlo.
- 19 Znovu nasadte vnitřní mřížku na těleso jednotky osvětlení.

## Podrobnosti zapojení

### VÝSTRAHA:

- Před zahájením práce izolujte elektrický přívod.
- Zapojení a instalaci jednotek musí provést kvalifikovaný elektrikář v souladu s normou IEEE nebo místními předpisy. Ventilátor musí být připojen pomocí pružného přívodního kabelu.
- Jednotka osvětlení má dvojitou izolaci a nevyžaduje připojení uzemnění.
- Jednotky musí být připojeny k dvupólovému izolačnímu přepínači s minimální separací kontaktů 3 mm na každém pólu a osazenému 3A pojistkou.
- V případě napájení ze 6A obvodu osvětlení není vyžadována lokální pojistka.
- Transformátor nesmí být instalován v dosahu osoby používající vanu nebo sprchu ani uvnitř sprchovacího koutu.
- Transformátor je dodáván s volnými přívody; dva 12V vodiče by měly být připojeny přímo ke konektoru svorkovnice svítidel a vodiče hlavního přívodu by měly být připojeny prostřednictvím hlavní svorkové skříně apod., dodané třetí stranou (viz schémata zapojení).

Ke každému transformátoru připojte pouze jedno světlo.

OSVĚTLENÍ NEPOUŽÍVEJTE BEZ BĚŽICÍHO VENTILÁTORU.

## Technické údaje ventilátoru

**Napětí:** 230V/240V~50Hz.

**Průřezy kabelů:**

Pevné propojení  
2 žilový 1mm<sup>2</sup> 3 žilový 1/1.5mm<sup>2</sup>

IP44

**Příkon:**

Model s časovačem - 16W

(plus 20W v případě osazení osvětlení)

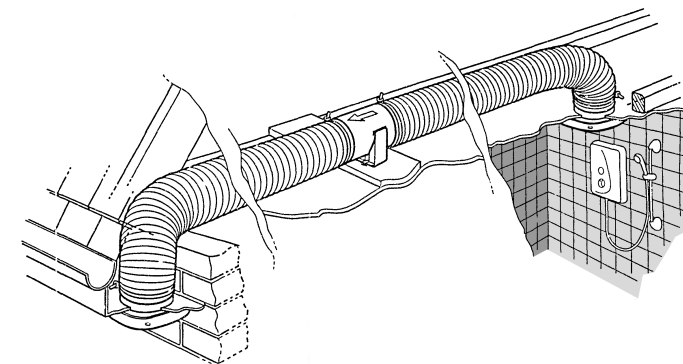
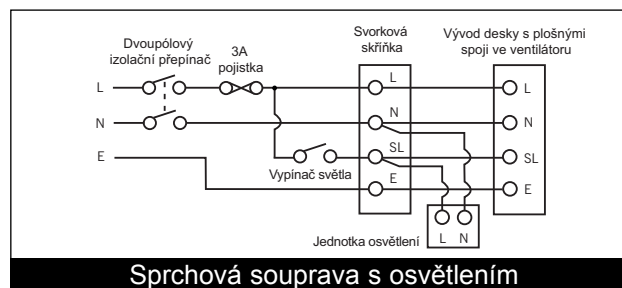
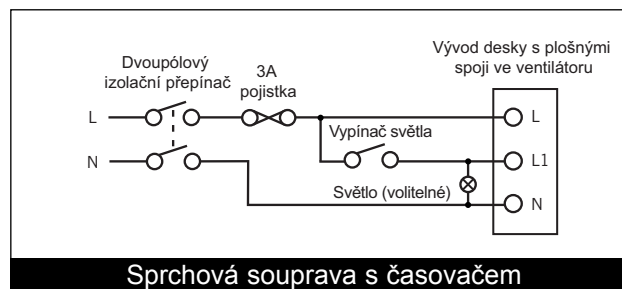
## Technické údaje svítidla

Světlo – 12 V~50 Hz. SELV 20 W IP44. Svítidlo: 12V dichroické svítidlo se jmenovitým výkonem 20 W, úhel paprsku 36°. MR16 GU5.3 nebo ekvivalent.

### Osazení a výměna svítidla – VÝSTRAHA:

- Před zahájením práce izolujte elektrický přívod.
- Svítidlo odstraňte zatažením směrem dolů.
- Svítidlo nasadte zatlačením nahoru do držáku svítidla.
- Vnitřní mřížku zatlačte nahoru.

## Schématá zapojení



**Zehnder Netherland BV**

Postbus 621  
6000 AP Zwolle  
Netherland  
Telefonní linka technické podpory:  
0900-55 19 37  
Internet: www.zehnder.nl  
E-mail: info@zehnder.nl

**Zehnder Group**

International Sales  
Almweg 34  
77933 Lahr • Germany  
Tel: +49 7821 586-392  
Fax: +49 7821 586-406  
www.zehnder-systems.com  
international.sales@zehndergroup.com

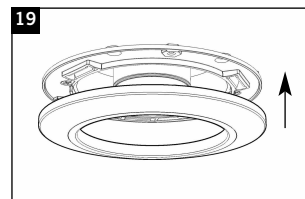
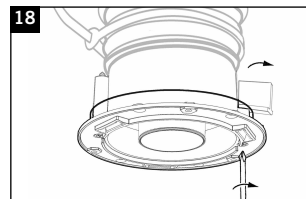
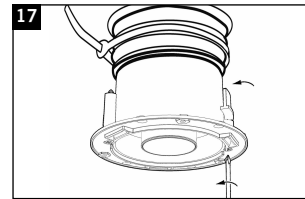
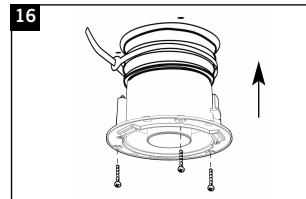
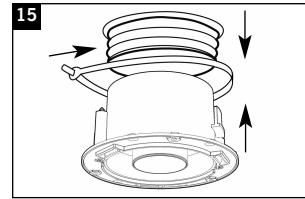
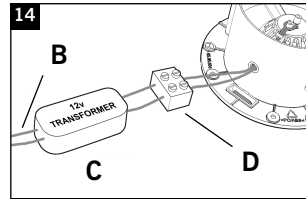
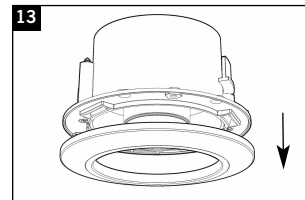
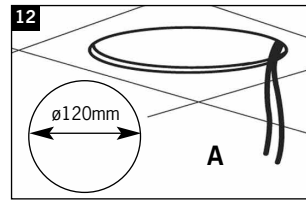
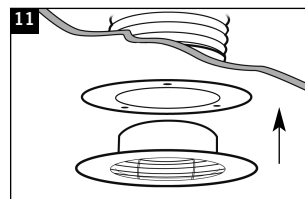
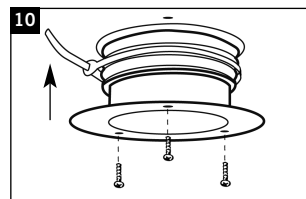
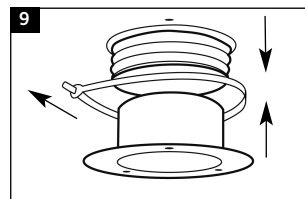
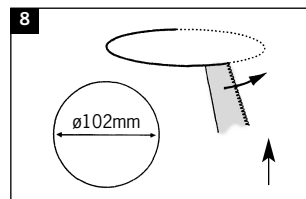
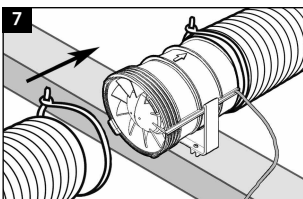
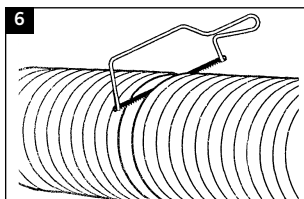
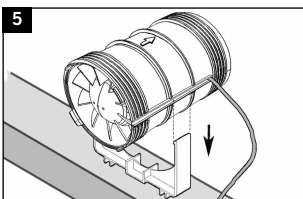
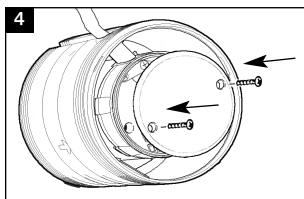
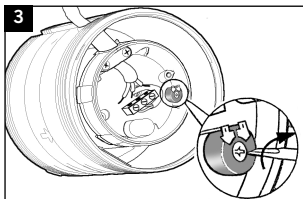
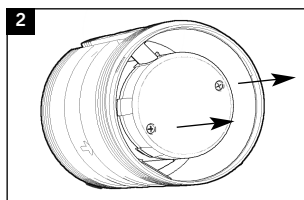
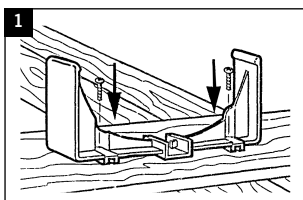
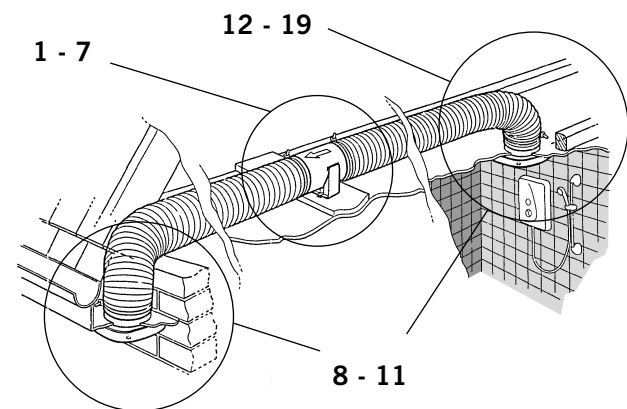
**Zehnder Polska Sp.Zoo**

Ul. Tarnogajska 18  
50-512 Wrocław • Poland  
Tel: +48 (0) 71 367 6424  
Fax: +48 (0) 71 367 6425  
www.zehnder.pl

## Tichá sprchová souprava bez osvětlení / s osvětlením

# Návod k instalaci

Před zahájením práce si přečtěte tento návod k instalaci.



## VÝSTRAHA:

PŘED PROVÁDĚNÍ PRACÍ JAKÉHOKOLI DRUHU VČETNĚ ZMĚNY PRODLOUŽENÉHO PROVOZU ČASOVAČE ODPOJTE VENTILÁTOR OD ELEKTRICKÉHO PŘÍVODU.

- Spotřebič není určený k použití malými dětmi nebo osobami se sníženými schopnostmi, pokud nejsou pod řádným dozorem odpovědné osoby, aby bylo zaručeno, že mohou spotřebič bezpečně používat. Malé děti by měly být pod dozorem, aby bylo zaručeno, že si se spotřebičem nebudou hrát.
  - Souprava osvětlení musí být používána ve spojení s ventilátorem, který zajišťuje průtok vzduchu alespoň 54m<sup>3</sup> skrz sestavu osvětlení.
  - Pokud je přístroj instalován v místnosti obsahující spotřebič spalující palivo s nevyváženým návrhem kouřového kanálu, osoba provádějící instalaci na vlastní odpovědnost zaručí dostatečný přívod náhradního vzduchu, aby během provozu osvětlení / ventilátoru nedocházelo ke nasávání spalin kouřovým kanálem zpět do místnosti.
  - Přístroje se nesmí instalovat na místech, kde by byly vystaveny přímému zdroji tepla s teplotou přesahující 40 °C.
  - Tělo osvětlení, ventilátor ani transformátor po osazení do stropní dutiny nebo prostoru v podkrovní nezakryjte izolačními materiály.
  - Minimální výška dutiny při instalaci do stropního prostoru a minimální vzdálenost pro světlo je 200 mm.
  - Při práci na schůdcích nebo na žebříku dodržujte příslušná bezpečnostní opatření. Při rozbíjení zdí a pod. používejte ochranu očí.
- V místech, kde jsou instalovány spotřebiče s kouřovým kanálem nebo jiné spotřebiče spalující paliva, je třeba učinit opatření pro zabránění nasávání plynů zpět do místnosti (pro potrubí a sazové ventilátory).

## Řadová montáž

- Upevněte montážní nožku k vhodnému střešnému trámu nebo podobnému prvku.
- Odšroubujte 2 šrouby od krytu motoru ventilátoru a sejměte ho z tělesa ventilátoru.
- Provlákněte kabel vstupním bodem kabelu na tělese ventilátoru a zajistěte ho svorkou. V případě modelu s časovačem nastavte časovač pomocí šroubováku s plochou hlavou. Časovač lze nastavit v rozmezí od 2 do 30 minut. Je nastavený na prostřední hodnotu. Poznámka: Před nastavením ovládacích prvku vypněte elektrický přívod.
- Znovu sestavte ventilátor s použitím 2 šroubů k upevnění krytu desky s plošnými spoji na tělese ventilátoru.
- Tělo ventilátoru zacvakněte do montážní nožky.
- Odřízněte potrubní rozvod.
- Pružný potrubní rozvod přiložte ke spojce na obou koncích tělesa ventilátoru. Potrubní rozvod připevněte ke spojce pomocí svorek.
- Vyřízněte otvory do stropu a externího pohledu s rozměrem odpovídajícím průměru tělesa mřížky.
- Prostrčte trubky otvory ve stropu a pohledu a připevněte je ke spojce pomocí svorek.
- Tělo mřížky upevněte ke stropu a rovněž k pohledu. Dle potřeby zafixujte šrouby a hmoždinkami.
- Zacvakněte mřížku do tělesa mřížky.

